

## Unsere Zeiten:

Beginn der Gleitzeit 7:45 Uhr

Unterrichtsbeginn 8:00 Uhr

Frühstückspause nach der 1. Stunde

Hofpause nach der 2. und 4. Stunde

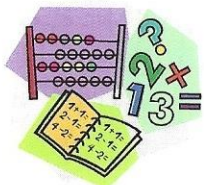
(15 bzw. 20 Minuten)

Kleine Pausen von 5 Minuten nach  
der 3. und 5. Stunde

Frühhort ab 6 Uhr

Späthort bis 17 Uhr

Sekretariat: 7:30 bis 12:30 Uhr



So erreichen Sie  
uns:

Bergrat-Voigt-Straße 51

98693 Ilmenau

Telefon 03677/882017

Fax 03677/4640206

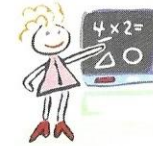
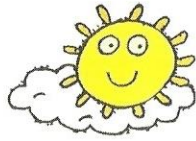
email

sk@gs-stollen-ilmenau.de

homepage

www.grundschuleamstollen.de

Staatliche  
Grundschule

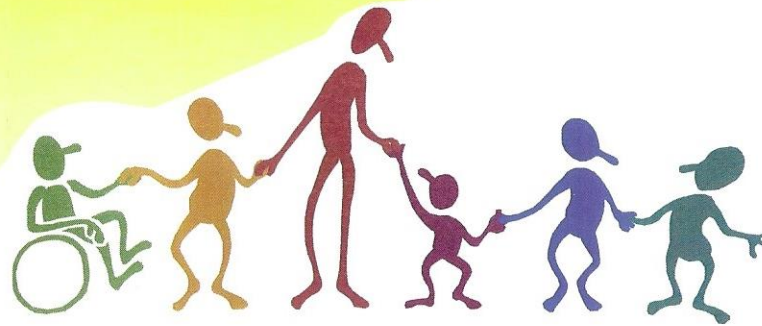


"Am Stollen"

Informationen zum  
Schulanfang



- Die Schuleingangsphase dauert in der Regel zwei Jahre, kann aber bei entsprechenden Voraussetzungen auf **ein Jahr** verkürzt oder bei Bedarf auf **drei Jahre** verlängert werden.
- Alle Kinder werden mit ihrem individuellen Entwicklungsstand aufgenommen und eingeschult.
- Jedes Kind erhält die Möglichkeit sich kontinuierlich, seinem Vermögen entsprechend, weiter zu entwickeln.
- Zu Fragen bezüglich der Schullaufbahn gibt unsere Beratungslehrerin gerne Auskunft.
- Allen Kindern steht ein fachkompetent geschultes Pädagogen- und Erzieherteam zur Seite.
- Im Lernprozess erhält jedes Kind seine entsprechend nötigen Hilfen sowie individuelle Unterstützung, um den eigenen Lernfortschritt weiter voranzubringen.
- Alle Kinder lernen in gut ausgestatteten und gestalteten Unterrichtsräumen.



- Der Unterricht basiert auf der Grundlage des „Thüringer Lehr- und Bildungsplanes“ und orientiert sich an dessen Zielstellungen.
- Die Pädagogen gestalten ein fächerübergreifendes Unterrichtsgeschehen, eingebettet in lebensnahe heimat- und sachkundliche Rahmenthemen.
- Die Leistungen der Kinder werden von den LehrerInnen dokumentiert.
- Im Schulhalbjahr sowie am Schuljahresende erhalten alle Kinder ein Zeugnis in der Form eines detaillierten Leistungsberichtes und ohne Noten.
- Alle LehrerInnen sind bei Bedarf jederzeit zu einem gewünschten Elterngespräch bereit.
- Nach dem Unterricht gehen alle angemeldeten Kinder in den Schulhort. Dort erfolgt das gemeinsame Mittagessen. Danach schließt sich die Hausaufgaben- und Beschäftigungszeit an.

## Termine und Angebote bis zur Einschulung 2022

Die Vorschule für die zukünftigen Schulanfänger findet an folgenden Tagen statt:

Mittwoch 27.04.2022

Mittwoch 04.05.2022

Zeit: 1. und 2. Stunde von 8.00 – 9.45 Uhr

Bitte geben Sie Ihrem Kind eine Federmappe mit Stiften, Schere und Kleber sowie ein kleines Frühstück mit.

Parallel dazu sind die Eltern ins Elterncafé eingeladen.

### Elternversammlung der zukünftigen

#### Erstklässler

Dienstag 21.06.2022 19.00 Uhr

Thema: Vorbereitung auf den Schuleintritt und Einschulungsfeier

### Schuleinführung

Samstag 27.08.2022 14.00 Uhr

### Unterrichtsbeginn

Montag 29.08.2022 8.00 Uhr